

제어기기 카탈로그

Control Catalog





KACON
UL 5081 EDR547 EHR547
UL 500V 1th 10A A300 0300
0050°C 85% TO #224MG



Contents

K160 시리즈
ø20 매입형 제어스위치



K250 시리즈
ø30 매입형 제어스위치



KSP 시리즈
음향경보기



CXT 시리즈
컨넥터터미널



RXT 시리즈
슬림형 릴레이터미널



K160 Series

ø20 제어스위치(슬림형)



220VAC용 Trans



특장점

- 기존의 제품에 간편하게 장착하여 매입형으로 사용.
- 패널에서 2mm 정도밖에 돌출되지 않아 측면에서의 걸림현상이 없음.
- 고풍택 알루미늄 도금링을 적용, 외관이 미려함.



제품구성

표시등



K160-170G

조광누름버튼



K160-271R

셀렉타



K160-411K

키스위치



K160-611K

비상스위치



K16-811

부저



K160-CZ

트랜스(220V용)



K16-T1



형명 구분도



①		③	
구분	1 : 표시등	접점구성	0 : 무접점
	2 : 누름복귀		1 : 1a+1b (기본)
	3 : 누름유지		2 : 2a+2b
	4 : 셀렉타 2단		3 : 3a+3b
	5 : 셀렉타 3단	④	
	6 : 키 2단	렌즈색상	R : Red (적색)
	7 : 키 3단		G : Green (녹색)
②			Y : Yellow (황색)
조작부 형상	1 : 비조광 원형		W : White (백색)
	2 : 조광 LED 원형		B : Blue (청색)
		K : Black (흑색)	
		⑤	
		정격전압 (조광부)	6VDC
			12VDC
			24VDC
			무 : 무전압

성능 및 사양

일반사양	접촉저항	Max. 50mΩ (초기치)				
	절연저항	Min. 100MΩ (500VDC)				
	내전압	2,000VAC for 1 Min.				
	내진동성	5~55Hz Dual amplitude : 0.75mm				
	내충격성	내구: 500m/s ² , 오동작 : 200m/s ²				
		누름버튼(복귀) : Min. 1,000,000				
	수명	기계적	셀렉타, 키 : 250,000			
			그외 : Min. 100,000			
	전기적	누름유지 : Min. 50,000(개폐비도 1,200회/hour)				
		그외 : Min. 100,000				
사용주위온도	-25°C ~ +55°C					
사용주위습도	45% ~ 85%RH					
보호구조	IP65					
단자납땜온도	20W 5sec / 260°C 3sec					
접점부	접점구성	1C (1 Form C), 2C (2 Form C)				
	접점재질	Ag Alloy (24K 금도금)				
	정격절연전압	250VAC				
	최대통전전류	3A Max				
	최대개폐전압	250VAC, 110VDC				
정격부하	1A 24VDC / 120VAC					
	0.5A 250VAC					
	최소통전부하 1mA 5VDC					
동작특성	구분	1C	2C	2 Step	3 Step	
	OF	250g	450g	1,000g-cm		
	RF	30g				
	PT	2.5mm				
	SP	-				
			90 Degree			45 Degree
			원형, 직사각			
부저	음색	연속음, 단속음				
	음량	80dB(Phone) at 0.1m				
	정격전압	24VDC				
	소비전류	15mA Approx.				
	수명	1,000hrs				
조광부	색상	적색, 녹색, 황색, 청색, 백색				
	형상	원형, 정사각, 직사각				
	정격전압	24VDC, 12VDC, 6VDC				
	소비전류	15mA Approx.				
	수명	50,000hrs				

※ LED는 직류 전용이므로 극성에 유의하시기 바랍니다.

K250 Series



ø30 제어스위치(slim)

- 기존의 제품에 간편하게 장착하여 슬림형으로 전환가능
- 고광택 알루미늄-링을 적용하여 외관이 미려함
- 슬림형 스위치로 별도 주문 가능



특장점

- 기존의 K25 Series에 간편하게 추가 장착하여 Slim 형으로 변경가능.
- 고풍택 알루미늄 재질을 사용하여, 의료장비 및 고가형 장비에 어울림.



형명 구분도



기능	1 : 표시등
	2 : 누름복귀
	3 : 누름유지
	4 : 셀렉타 2단
	5 : 셀렉타 3단
	6 : 키 2단
	7 : 키 3단
	8 : 비상리셋(일반)

방식	1 : 비조광 원형
	2 : 조광 원형

색상	R : Red(적색)
	G : Green(녹색)
	Y : Yellow(황색)
	B : Blue(청색)
	K : Black(흑색)
	W : White(백색)

준표준	S2R : 2단자동 단레버
	S3LR : 3단양측 단레버
	S3L : 3단좌측 단레버
	S3R : 3단우측 단레버
	L2R : 2단자동 장레버
	L3LR : 3단양측 장레버
	L3L : 3단좌측 장레버
	L3R : 3단우측 장레버
L : 기본 장레버	

정격전압	무:무전압
	24VDC
	110VDC
	110VAC 120VAC

제품구성



성능 및 사양

구분	재질	은합금			
		전압	AC1등급	AC3등급	DC1등급
접점부	정격전류	24V	10A	10A	6A
		48V	10A	10A	3A
		110V	10A	6A	2A
		250V	6A	4A	1A
		440V	2A	1.5A	-
		수명	전기적	Min. 200,000	
	기계적	Min. 200,000 (비상, 셀렉타) Min. 500,000			
	초기접촉저항	50mΩ			
조광부	AC 소비전류	필라멘트	5mA		
		LED	5mA		
	DC 소비전류	필라멘트	60mA		
		LED	20mA		
수명	필라멘트	Min. 1,000hrs			
	LED	Min. 50,000hrs			
일반사항	절연저항	Min. 100mΩ (500VDC)			
	내전압	1Min. 1,800VAC			
	개폐빈도	30Min.			
	보호구조	IP40			
	사용주위온도	-25℃~+70℃(무결빙)			
	단자나사 체결	0.8N-m(8.16kgf.cm)			

* 성능 및 사양은 제품의 품질향상 및 제품 개선에 따라 임의 변경될 수 있습니다.
* 성능 및 사양은 사용 목적 및 사용 조건등에 따라 상이할 수 있으므로, 특정 기기 및 특수 환경에 적용시 본사 및 대리점에 문의하시기 바랍니다.

KSP61 Series



ø30 부착가능!!



특장점

1. 원터치 장착 구조로 설치공수 절감
2. 다양한 음색 (16가지 효과음)
3. 편리한 부착 방법 (Panel 또는 Bracket 표면 장착형)
4. Max.110dB(Phone)의 고출력 (음량 가변형)
5. 다양한 색상 (Silver, Black, Red, Yellow)
6. 전면부 Speaker의 선택사용 (□72mm / □48mm)

형명구분도

KSP — 6 ① ② ③

①	
사용전압	1 : 110/220VAC 2 : 12/24VDC
②	
전면부 (Speaker) Size	L : □72mm S : □48mm

③	
Color	S : Silver
	K : Black
	R : Red
	Y : Yellow

성능 및 사양

사용전압	KSP-61□□ : 110/220VAC 공용 KSP-62□□ : 12/24VDC 공용
전면부	□48mm, □72mm
소비 전력	5W Max.
최대 음량	Max. 110dB(Phone) / 가변형
수명	Min. 1,000hrs
색상	Silver, Black, Red, Yellow
부착홀	∅30 Bracket 사용시 : 판넬 부착 구멍 가공도 참조
음색	16가지 효과음
사용주위온도	-10 ~ +60°C
단자나사체결 Torque	0.5N · m (5.1kgf · cm)

음색선택

MODE SELECT	K1	K2	K3	K4
Mode 1(00) <input type="checkbox"/>	빠른경보음	느린경보음	도레미	징글벨
Mode 2(01) <input type="checkbox"/>	연속음	단속음	구급차	야구타자등장
Mode 3(10) <input type="checkbox"/>	우주총	전화벨	학교종	징검다리
Mode 4(11) <input type="checkbox"/>	고단속음	고연속음	풍당풍당	실로암

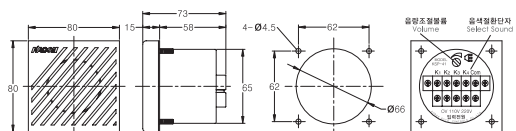
- 주) 1. 음색(Mode 1, 2, 3, 4)을 변경시에는 입력 전원을 off 시킨 후 Dip Switch를 절환 하십시오.
2. 음색(경보음)은 홈페이지(www.kacon.co.kr) 제품 소개의 음향신호기 제품군에서 직접 확인하실 수 있습니다.

자매품



취부경	∅66mm		
사용전압	KSP-41□	110VAC / 220VAC	
	KSP-42□	12VDC / 24VDC	
	KSP-43□	100~125VDC	
소비전력	약 5W Max.		
최대출력	1W (PEAK)		
음량	83Phone (dB) Min.		
보호구조	IP65		
소리종류	구분	KSP-4□S	KSP-4□T
		K1	구급차
	K2	순찰차	느린음
	K3	전화벨	높은음
	K4	'징검다리' 노래	낮은음
단자나사 체결 Torque(socket)	0.5N · m (5.10kgf · cm)		

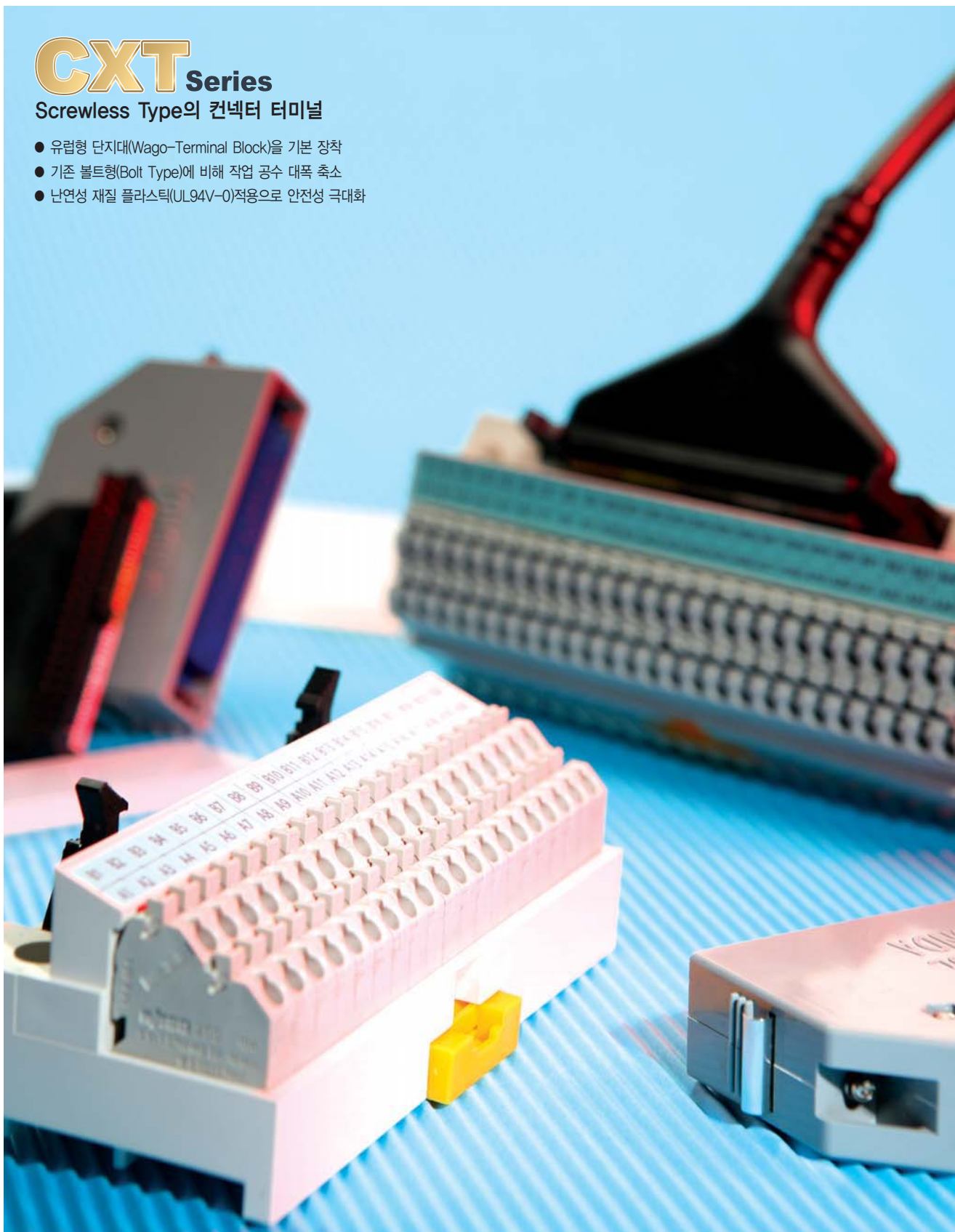
KSP-41S	220/110VAC	KSP-41T	220/110VAC
KSP-42S	24/12VDC	KSP-42T	24/12VDC
KSP-43S	110/125VDC	KSP-43T	110/125VDC



CXT Series

Screwless Type의 컨넥터 터미널

- 유럽형 단지대(Wago-Terminal Block)을 기본 장착
- 기존 볼트형(Bolt Type)에 비해 작업 공수 대폭 축소
- 난연성 재질 플라스틱(UL94V-0)적용으로 안전성 극대화





- 유럽형 단자대 (Wago - Terminal Block)을 기본 장착
- 볼트가 필요없는 Screwless Type으로 별도의 공구가 필요 없음
- 기존 볼트형 (Bolt Type)에 비해 작업 공수 대폭 축소
- Din 레일 및 판넬 (Panel) 부착 겸용
- 난연성 재질 플라스틱 (UL94V-0) 적용으로 안전성 극대화
※ 연결 Cable 사양은 주문 제작입니다.


제품 구성

- CXT-W40 : 40 핀 컨넥터 터미널
- CXT-W50 : 50 핀 컨넥터 터미널

제품 사양

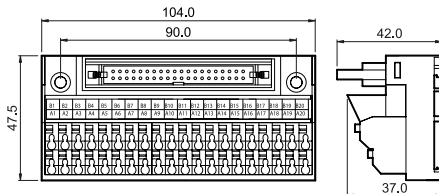
정격전압	125V
정격전류	1A
절연저항	100M Ω (500VDC)
내전압	600VDC for 1Min.
사용상 온도	-10 $^{\circ}$ C~50 $^{\circ}$ C

연결단자 및 전선

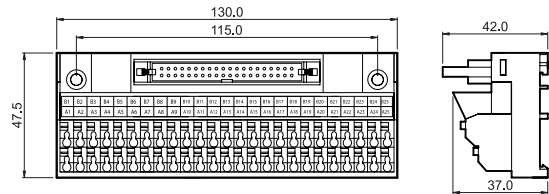
연결단자 (Connector)	전선 (Wire)
봉 (Bar Type)  AWG : 14~20 (1.5mm ²)	단선 : \varnothing 0.5 ~ \varnothing 1.6 연선 : 0.08mm ² ~ 1.25mm ²

외형치수도

• CXT - W40

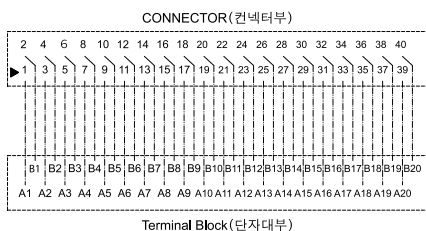


• CXT - W50

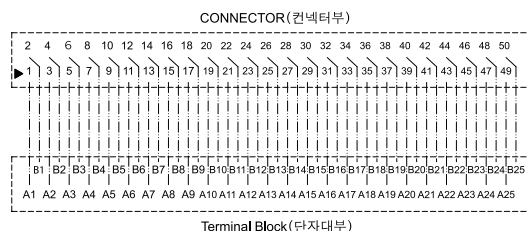


회로도

• CXT - W40



• CXT - W50





株式 韓國自動制御
會社



1588-4036

www.kacon.co.kr

姉妹會社

HR | OTAX®